



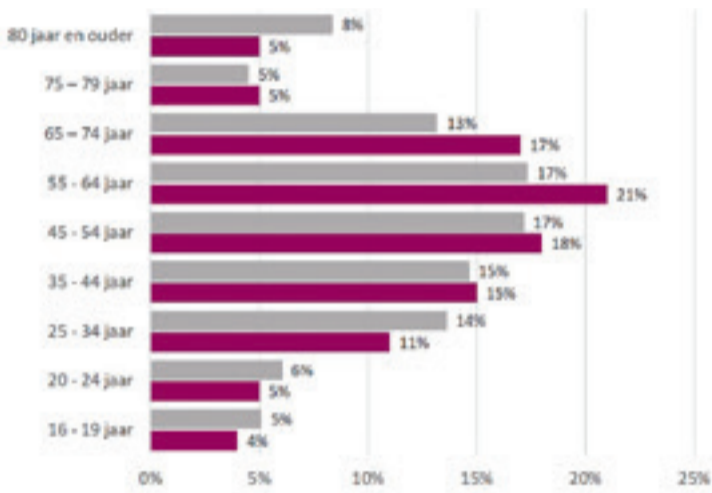
# Wat heb jij ons gezegd?

Resultaten van de bevolkingsbevraging 'Zegget ne keer'

## JE REAGEERDE MASSAAL OP ONZE OPROEP

Maar liefst 2.910 mensen namen de tijd om de vragenlijst in te vullen. Dat is 30% van alle inwoners vanaf 16 jaar.

Ben je man of vrouw? Jong of iets minder jong? We vinden alle groepen terug onder de deelnemers aan de bevraging. Met hier en daar een kleine statistische correctie, zijn de antwoorden van de 3.000 deelnemers representatief voor alle inwoners van Nazareth.

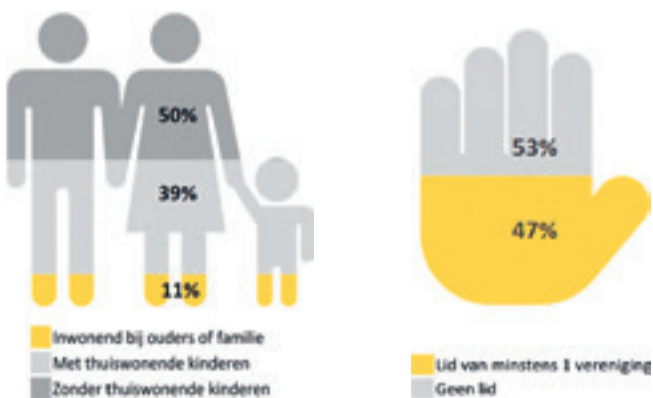


■ Bevolking: aantal inwoners  
■ Steekproef: aantal ingevulde enquêtes

## WIE ZIJN DE DEELNEMERS AAN DE BEVRAGING?

47% van de deelnemers aan de bevraging is werknemer, 9% werkt als zelfstandige. Bijna een derde van de respondenten is gepensioneerd. Maar ook studenten, huisvrouwen en -mannen en inwoners zonder een job vulden de vragenlijst in.

39% van de deelnemers heeft thuiswonende kinderen. En bijna de helft van onze respondenten is lid van een vereniging.



## DE TROEVEN VAN ONZE GEMEENTE: BEREIKBAARHEID EN NATUUR

Waarom komen mensen in Nazareth wonen? Uit de bevraging blijkt dat vooral de goede ligging, de bereikbaarheid en de groene woonomgeving bijzondere troeven zijn voor onze gemeente.

Waarom koos je ervoor hier te wonen?



## HET IS HIER AANGENAAM WONEN

In de enquête ging veel aandacht naar het buurtgevoel en de persoonlijke beleving. Bijna iedereen (91%) vindt het fijn wonen in hun buurt en in de gemeente. 82% is tevreden over de dienstverlening van het lokaal bestuur. Leuk om dit te horen!

Hoe aangenaam is jouw buurt om in te wonen?



Hoe aangenaam is jouw gemeente om in te wonen?



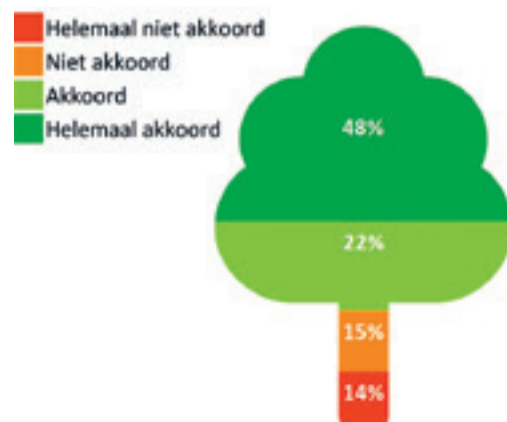
In het algemeen ben ik tevreden over de dienstverlening van het gemeentebestuur.



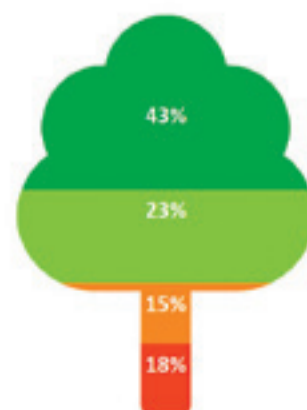
## NAZARETH IS EEN GROENE GEMEENTE

Bijna drie op vier van de inwoners vindt dat er voldoende natuur in hun buurt is en dat ze in een groene omgeving kunnen wandelen. Op de vraag of er genoeg ruimte is voor spelende kinderen geeft iets meer dan de helft van jullie een positief antwoord.

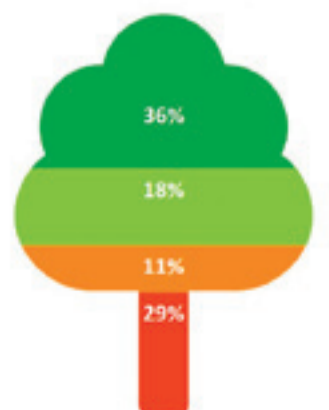
In mijn buurt is voldoende natuur aanwezig.



Er is voldoende groene en open ruimte in mijn buurt, om in te wandelen.

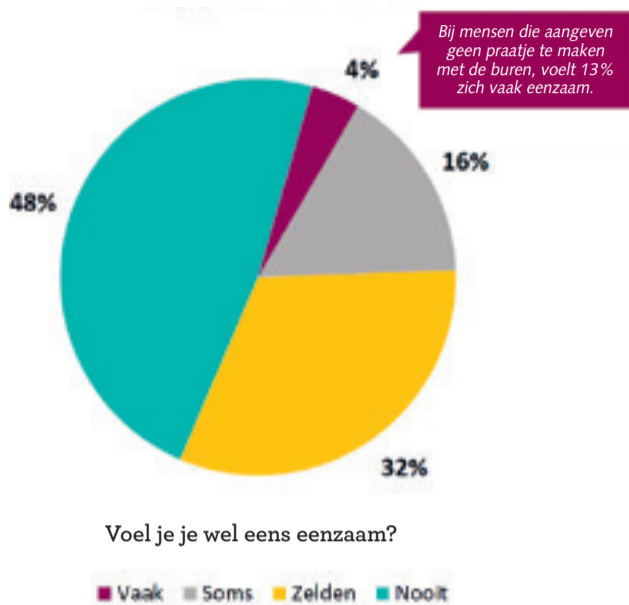


Er is in mijn buurt voldoende groene en open ruimte voor de kinderen, om te spelen.



## VOELEN WE ONS WEL EENS EENZAAM?

Eén op vijf inwoners voelt zich wel eens eenzaam. Een kleine groep (4%) geeft aan dat dit zelfs vaak het geval is. Eenzaamheid komt het meest voor bij alleenstaanden en bij mensen die nooit een praatje met de burens maken.



## VRIJETIJD SBESTEDING IN NAZARETH, GENT EN DEINZE

Sport, cultuur en andere vrijetijdsactiviteiten beleeft 40% zowel in Nazareth als in een andere gemeente. Slechts 10% besteedt z'n vrije tijd enkel in Nazareth. Wanneer inwoners buiten Nazareth hun vrije tijd invullen, gebeurt dit het vaakst in Gent (49%) en Deinze (37%). Jongere mensen trekken eerder naar Gent.

## BUURTFEESTEN

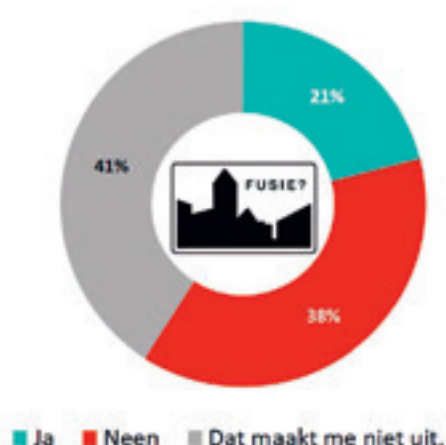
Een kleine helft van de inwoners (44%) neemt af en toe deel aan activiteiten in de eigen buurt (straatfeest, kermis). In Eke is dat nog meer (53%).

## FUSIE MET EEN BUURGEMEENTE?

Bijna 4 op de 10 inwoners (38%) is geen fan van een fusie met een van onze buurgemeenten, 21% is wel voorstander. Een opvallend groot deel van de bewoners (41%) ligt niet wakker van een fusie met een andere gemeente.

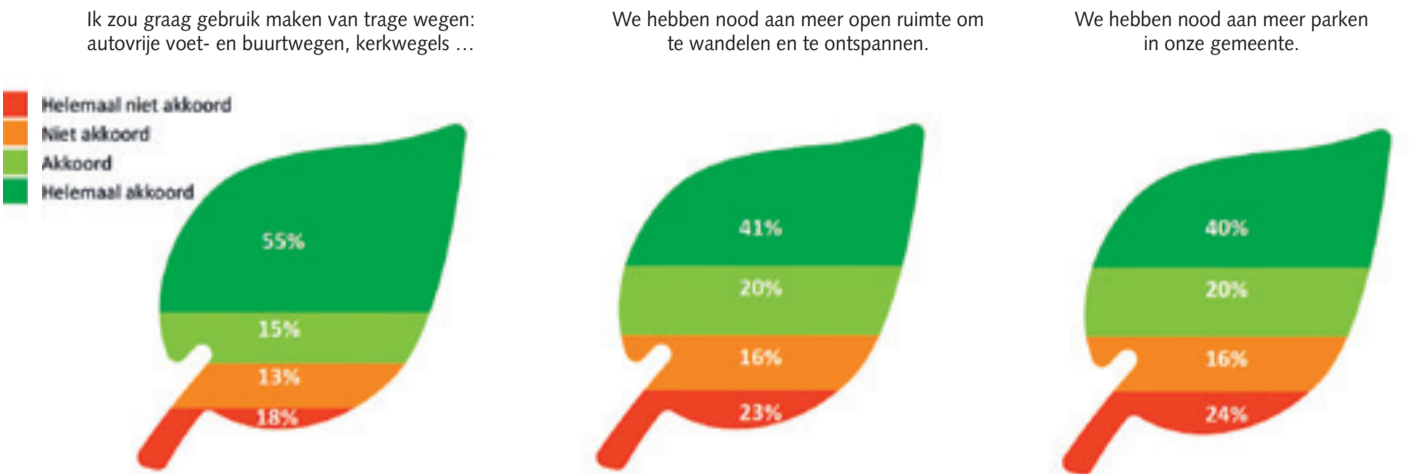
En wat als een fusie effectief aan de orde is? Dan is De Pinte de grote favoriet bij zowat 44% van de Nazareners.

In kranten en op tv spreekt men wel eens over fusies van gemeenten. Ben je voorstander van een fusie van jouw gemeente met een buurgemeente?



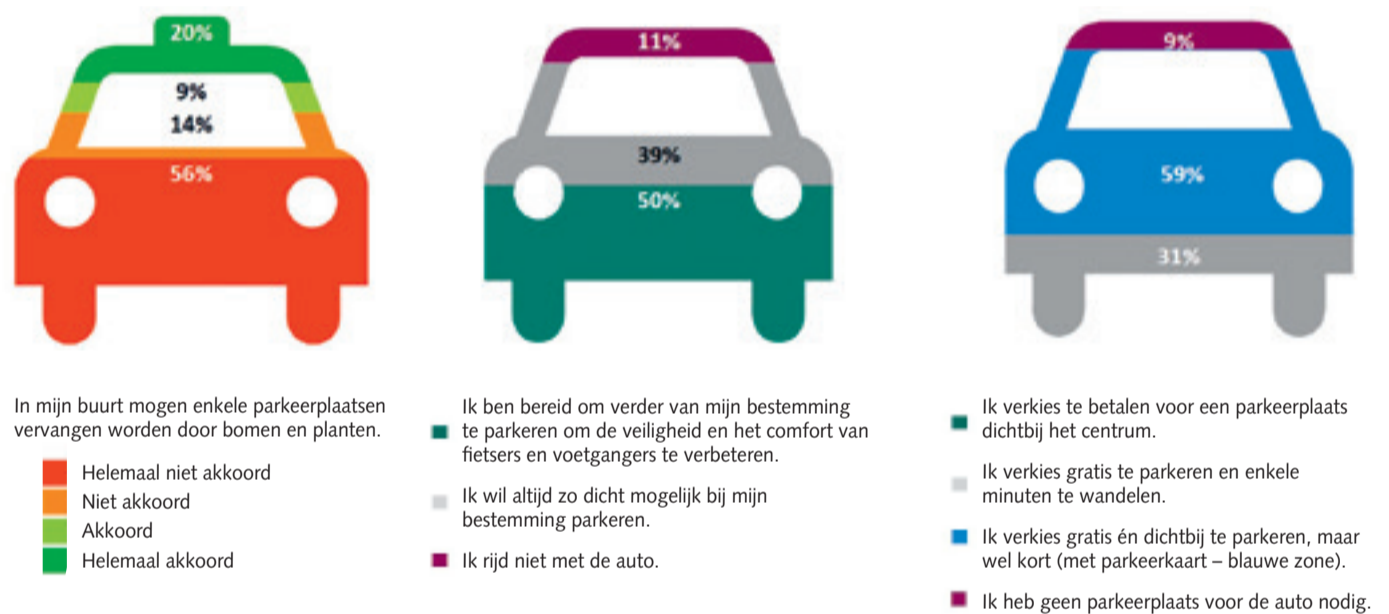
## GRAAG MEER PARKEN EN TRAGE WEGEN

Hoewel de meesten Nazareth groen vinden, wenst 2 op 3 inwoners toch graag een extra park en meer open ruimte om te wandelen en te ontspannen. 70% zou gebruik maken van een netwerk van trage wegen.



## PARKEREN IN DE BLAUWE ZONE

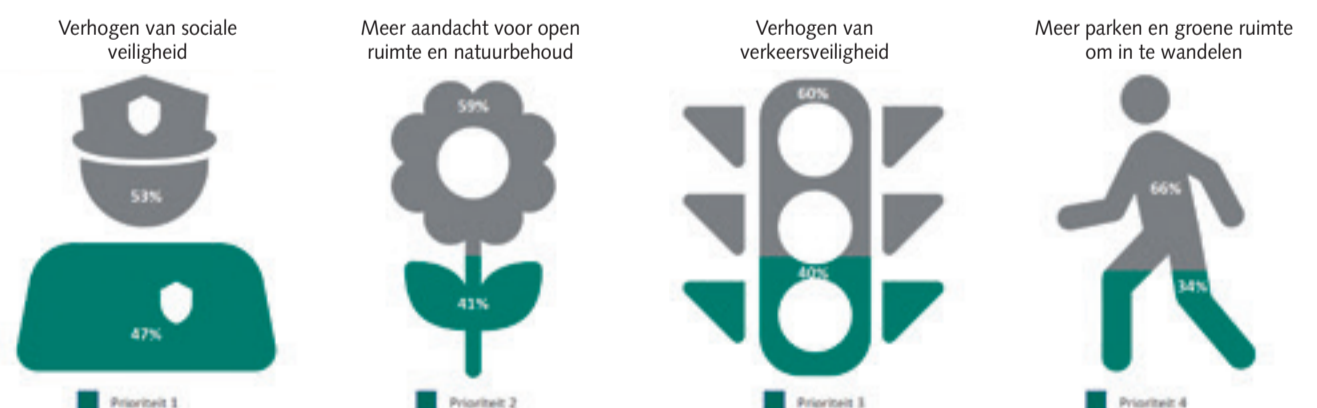
Om zeker te zijn van een parkeerplaats in het centrum, is 59% akkoord met de blauwe zone (waar je twee uur mag parkeren met parkeerkaart). Iets verder parkeren omwille van de veiligheid van fietsers en voetgangers? Dat vindt 50% van de deelnemers wel oké. Parkeerplaatsen in de buurt schrappen voor extra bomen en planten? Dat kan slechts 30% van de inwoners charmeren.



## JULLIE TOP 5 VAN PRIORITEITEN

“Op welke uitdagingen moet het lokaal bestuur zeker inzetten?” De deelnemers aan de enquête gaven ons hun top 5:

- Het niet verhogen van de belastingen staat op de eerste plaats, want 66% van de deelnemers duidde dit aan.
- Het verhogen van de sociale veiligheid is aangekruist door 47% van de deelnemers en staat hiermee op de tweede plaats (top 2).
- Initiatieven om de verkeersveiligheid te verbeteren, zijn belangrijk voor 40% van de inwoners (top 4).
- Het derde en het vijfde thema in de top 5 sluiten aan bij het groene karakter van onze gemeente. 41% van jullie wil aandacht voor open ruimte en natuurbehoud (top 3), 34% wil meer parken en groene ruimte om in te wandelen (top 5).



## Extra opmerkingen en suggesties

De vragenlijst eindigde met drie open vragen. Hier konden de inwoners al hun opmerkingen en suggesties kwijt. Een indrukwekkend aantal deelnemers maakten hiervan effectief gebruik.

Jullie penden bemerkingsen en suggesties neer over de verkeerssituatie (1593 antwoorden), het openbaar groen (826) en de openbare netheid (825), maar ook veel ideeën over het landelijk karakter en de open ruimte, de dienstverlening, en het beleid in het algemeen (898 antwoorden).

Alle opmerkingen, suggesties en aanbevelingen worden grondig in kaart gebracht, in functie van het beleidsplan 2020-2025. Je hoort er meer over tijdens de buurtgerichte ‘Zegget met Maten’- dialoogsessies.

## Hier stopt ons verhaal niet

Binnen enkele weken organiseren we vijf ‘Zegget met Maten’-dialoogsessies. Want we gaan graag met jou in gesprek over de voorstellen voor jouw buurt. Schrijf je hiervoor vandaag nog in. Ga naar [www.nazareth.be/zegget](http://www.nazareth.be/zegget) of bel 09 382 82 82.